

# Profil

# Arts plastiques

3<sup>e</sup>, 4<sup>e</sup> et 5<sup>e</sup> secondaire



École Louis-Philippe-Paré  
2026-2027

# PROFIL ARTS PLASTIQUES

LPP 2026-2027

## Objectifs et orientations

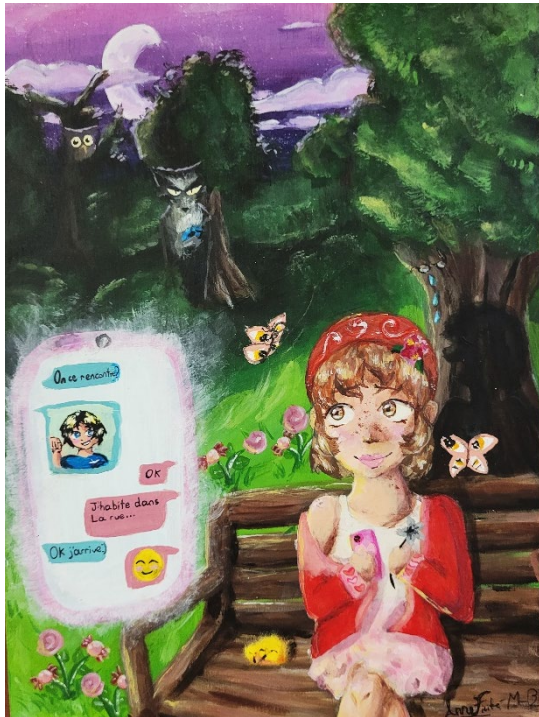


Le profil *Arts plastiques* offert à l'école Louis-Philippe-Paré se veut une continuité de celui mis en place en secondaire 1 et 2. Il est également proposé aux élèves provenant des écoles de premier cycle, Bonnier et Marguerite-Bourgeois.

Le contenu du profil *Arts plastiques* permettra aux élèves participants d'approfondir les techniques et les procédés artistiques déjà étudiés auparavant, d'en explorer des nouveaux et de poursuivre le développement de leur potentiel artistique.

# PROFIL ARTS PLASTIQUES

LPP 2026-2027



**Le profil *Arts plastiques* amènera l'élève à :**

- Soutenir sa motivation et sa persévérance scolaire.
- Développer sa personnalité artistique.
- Travailler sa démarche artistique et créative.
- Voir l'évolution de sa démarche personnelle grâce à des retours réflexifs sur sa production.

- Expérimenter divers techniques et matériaux artistiques.
- Réaliser les bases d'un portfolio.
- Acquérir une meilleure compréhension de l'image.
- Renforcer son esprit critique, son sens de l'esthétisme et rehausser sa culture.
- S'impliquer activement dans la vie culturelle de l'école Louis-Philippe-Paré.



# PROFIL ARTS PLASTIQUES

LPP 2026-2027

## Formule et contenu

**Le profil est offert dans un modèle de six périodes par cycle de 9 jours.**

Aucun cours dans une autre matière n'est soustrait à l'horaire de l'élève.

***N.B.** L'élève inscrit dans un profil de la 4<sup>e</sup> secondaire a la possibilité d'effectuer un pont en sciences enrichies. Pour ce faire, l'élève doit être inscrit aux deux cours suivants : Mathématique SN et Science et technologie*

Selon l'offre disponible, des visites de musées, de galeries, d'ateliers de création, d'ateliers de métier d'art et des artistes invités à l'école viendront ponctuer et enrichir l'expérience artistique de l'élève.

Le profil apportera un enrichissement des connaissances et de la compréhension de l'histoire de l'art. À travers différentes formes d'appréciation et de projets, l'élève sera appelé à survoler les époques artistiques, principalement l'art actuel.

Une exposition continue sur les murs de l'école permettra de donner une visibilité intéressante aux réalisations artistiques. L'élève sera aussi amené à vivre une exposition d'envergure lors de la rétrospective annuelle.



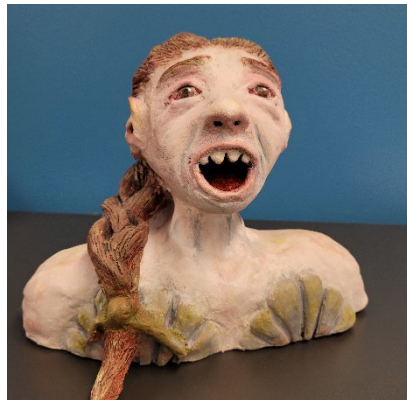
# PROFIL ARTS PLASTIQUES

LPP 2026-2027

## Techniques et matériaux explorés :

- ✓ Dessin graphite, fusain et pastel;
- ✓ Gravure et impression;
- ✓ Peinture acrylique sur toile, gouache, aquarelle et encre;
- ✓ Collage, modelage et assemblage;
- ✓ Sculpture de plâtre, papier mâché, bois et argile (cuite);
- ✓ Murale, couture, verre fusion, etc.

**Les thèmes exploités sont majoritairement reliés au vécu et aux intérêts de l'élève.**



# PROFIL ARTS PLASTIQUES

LPP 2026-2027

## Clientèle ciblée

### Provenance des élèves :

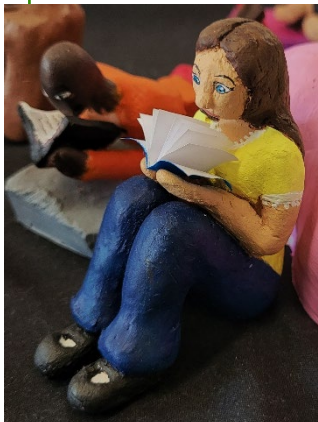
Le profil s'adresse uniquement aux élèves inscrits au secteur régulier de

- Bonnier;
- Louis-Philippe-Paré;
- Marguerite-Bourgeois.



### Aptitudes, qualités et intérêts :

- Les arts visuels sous toutes ses formes.
- Réaliser des projets de moyenne et de grande envergure.
- Le travail manuel et artistique.
- Bon sens de l'organisation.
- Autonomie
- Créativité
- Curiosité
- Motivation
- Ouverture d'esprit



### Critères d'admissibilité :

- Démontrer un comportement et une attitude convenables.
- Obtenir la note de passage dans toutes les matières du même niveau.



# PROFIL ARTS PLASTIQUES

LPP 2026-2027



# 1

**Remplir le formulaire d'inscription**  
et le questionnaire au plus tard  
le 6 novembre 2025, midi

*\*\*\* L'élève qui est déjà au profil et  
désire poursuivre le programme n'a  
pas à passer de test de sélection.*

## Processus de sélection

# 2

**Envoyer une vidéo de présentation**  
au plus tard le 6 novembre 2025, midi

**Durée :** 2 minutes

**Contenu :** Ton nom complet, ton école actuelle et  
ce qui ferait de toi un bon candidat au profil.

**Envoi sur Teams**

Secondaire 2 vers le 3 : à Jessica Ducas

Secondaire 3 vers le 4 : à Virginie Théorêt

Secondaire 4 vers le 5 : à Guylaine Provost

# 3

**Venir à LPP faire les tests de sélection**  
le 10 novembre, de 18 h à 20 h 30,

- Un dessin d'observation au crayon graphite avec ombres et lumières (30-40 minutes).
- Une réalisation créative avec consignes et matériaux divers (30-40 minutes).

Tout le matériel sera fourni sur place.

# PROFIL ARTS PLASTIQUES

LPP 2026-2027

## Coûts associés au profil



La continuité de ce profil nécessite, de la part de l'école, des ressources supplémentaires pour l'organisation et l'encadrement d'activités spécifiques à ces groupes d'élèves.

**La contribution est fixée à 325 \$\*.**

Cette contribution parentale inclut les frais reliés aux activités pédagogiques complémentaires, dont les sorties réalisées au courant de l'année scolaire.

**Veuillez noter que les dernières années, une subvention d'environ 300\$ par élève a été offerte par le gouvernement.**