

PROFIL SPORTACTIF

5^e secondaire




SPORTACTIF
LPP

LPP

École

Louis-Philippe-Paré

Profil SportActif

LPP 2025-2026

Objectifs du profil

Le profil vise à soutenir la motivation et la persévérance scolaire chez l'élève selon le cadre de référence des profils au secondaire du *Centre de services scolaire des Grandes-Seigneuries*.

Le développement global de la personne, l'amélioration des habiletés sportives, de la condition physique et le développement de saines habitudes de vie.

Le respect de soi, des autres et de l'environnement.

Grâce aux **10 périodes** d'éducation physique par cycle de 9 jours, les jeunes inscrits au profil auront la chance de développer leurs habiletés sportives dans une multitude de sports de gymnase et de plein air tout en étant sensibilisés aux saines habitudes de vie. Certains nouveaux sports seront mis à l'avant-plan alors que d'autres permettront aux élèves d'aller plus loin au niveau technique et stratégique.



Profil SportActif

LPP 2025-2026

Clientèle ciblée



Le profil s'adresse uniquement aux élèves inscrits au secteur régulier pour l'année scolaire 2024-2025.

Le profil est destiné aux élèves de l'école secondaire Louis-Philippe-Paré ayant réussi tous leurs cours de la 4^e secondaire.

Le profil *SportActif* est conçu pour l'élève actif physiquement qui désire progresser sur le plan scolaire.

L'élève doit essentiellement posséder une ouverture d'esprit envers tous les types d'activités physiques.

Il est prouvé scientifiquement que pratiquer une activité physique au quotidien a une influence directe sur la réussite scolaire.

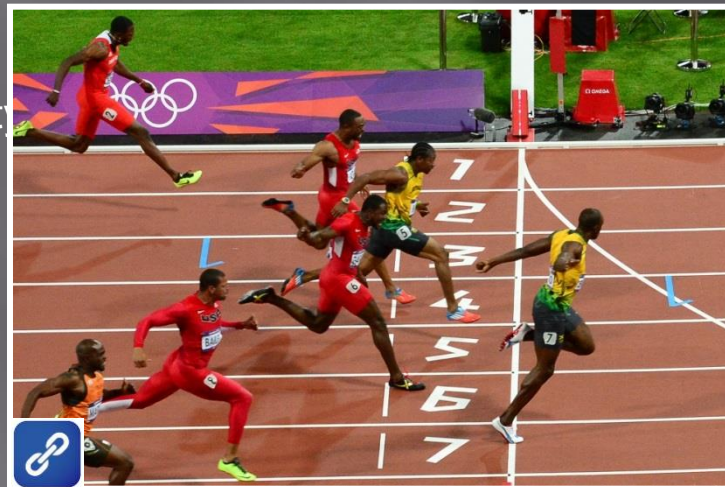


Profil SportActif

LPP 2025-2026

Contenu des cours

- ▣ Cross-country
- ▣ Vélo de montagne;
- ▣ Athlétisme;
- ▣ Éléments de plein air en forêt (survie en forêt).
- ▣ Balle molle;
- ▣ Basketball;
- ▣ Haltérophilie
- ▣ Course à pied avec obstacles de st
- ▣ Cross fit intérieur et extérieur;
- ▣ Intercross;
- ▣ Boxe-lutte



[Cliquez sur le lien](#)



Profil SportActif

LPP 2025-2026

Contenu des cours

- ▣ Pickle-ball
- ▣ Tchoukball
- ▣ Handball
- ▣ Volley-ball
- ▣ Ringuette;
- ▣ Escalade autoassurance et sortie d'escalade de glace;
- ▣ Escrime;
- ▣ Patin et hockey (débutant à avancé);
- ▣ Ski de fond et raquette;
- ▣ Ultimate
- ▣ Rugby;
- ▣ Tennis
- ▣ Kayak de mer



Profil SportActif

LPP 2025-2026

Sorties sportives

De nombreuses sorties viendront compléter les apprentissages des élèves et permettront d'approfondir leurs connaissances dans un nouveau milieu.

Plusieurs facteurs peuvent faire en sorte que les sorties annoncées à la page suivante changent en cours d'année.

L'élève qui participe à une sortie sportive et qui, par le fait même, doit s'absenter d'un cours, à l'obligation de reprendre, en récupération, le travail qu'il a manqué.

La présence aux sorties complémentaires ne doit pas être un obstacle à la réussite, mais plutôt une source de motivation.



Profil SportActif

LPP 2025-2026

Sorties sportives

Kayak de mer au Lac St-Louis

Expédition en plein air de 3 jours en camping à Orford

Séjour de 2 jours incluant une nuitée pour découvrir le FAT BIKE, raquette et le ski de fond

Randonnée pédestre au mont Sutton



Sortie de cyclo-camping

Pratique de golf (champ de pratique) et partie de golf



Sortie de camping de 2 jours en juin



Profil SportActif

LPP 2025-2026

Critères d'admission

Obtenir la note de passage (60 %) dans toutes les matières du même niveau à la fin de l'année scolaire.

L'élève doit être recommandé par son enseignant d'éducation physique de la 4^e secondaire.

L'élève doit être inscrit au test d'admission et être présent lors de celui-ci

L'élève doit avoir un intérêt pour les sports et aimer relever les défis.

Étant donné le nombre élevé de périodes d'éducation physique par cycle, l'élève doit avoir une très bonne condition physique.

L'élève doit démontrer, en tout temps, un comportement adéquat, une attitude convenable et faire preuve d'autonomie.

L'élève doit faire une vidéo d'une minute pour expliquer pourquoi il désire faire partie du profil SportActif.



Profil SportActif

LPP 2025-2026

Choix de cours

L'élève inscrit au profil aura le choix parmi les cours suivants :

- ▣ Anglais de base ou volet enrichi
- ▣ Arts : art dramatique, arts plastiques ou musique
- ▣ Mathématique CST ou SN (enrichie)



Profil SportActif

LPP 2025-2026

Coûts associés au profil

La mise en place de ce profil nécessite, de la part de l'école, des ressources supplémentaires pour l'organisation et l'encadrement d'activités spécifiques à ce groupe d'élèves.

Le coût annuel du profil est de 525 \$

Le prix inclut les frais liés aux activités pédagogiques complémentaires, dont les sorties réalisées pendant l'année scolaire, la venue de spécialistes extérieurs et de conférenciers.

Veillez noter que les dernières années, une subvention d'environ 300\$ par élève a été offerte par le gouvernement.



Profil SportActif

LPP 2025-2026

Demande d'admission

- ▣ L'élève doit remplir le formulaire demande d'admission en cliquant sur le lien ci-dessous, et ce, au plus tard le 8 novembre 2024. [Demande d'admission](#)
- ▣ L'élève doit faire le test d'admission le 20 novembre de 14 h 30 à 15 h 45 à la palestre.

Les commentaires de vos enseignants seront recueillis afin d'avoir un portrait d'ensemble de vous et de votre attitude en classe. Ceux-ci seront très important.

** Un comité de sélection analysera votre candidature.

